

169

19
Catalogue N^o

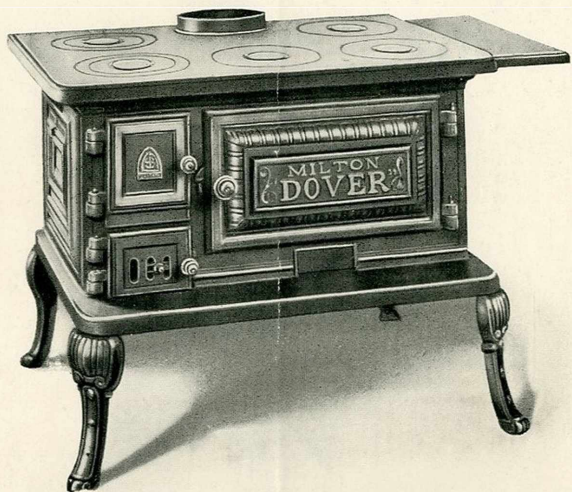


Appareils de Chauffage et de Cuisson des Aliments



**McDOWALL
STEVEN & CO. Ltd.
FALKIRK
ÉCOSSE**

CUISINIÈRE "MILTON DOVER"

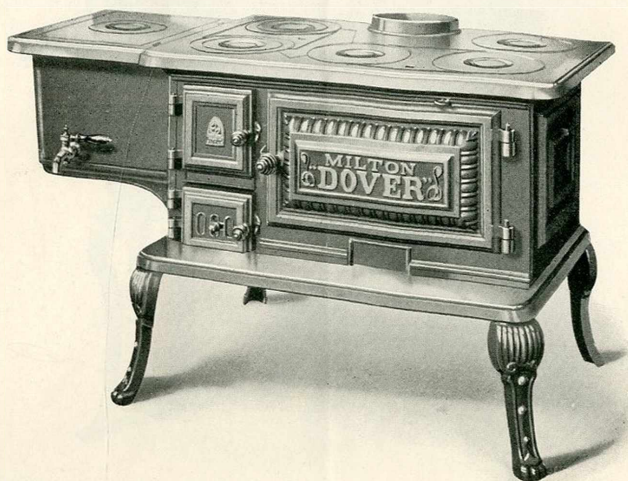


Moulures très en relief ; doublage en fonte pour chauffage au charbon. Se fait aussi avec barres, se rabattant sur le devant, et prolongement de foyer pour brûler du bois. Ces accessoires sont à pièces interchangeables. Poignées à gaines d'air refroidissantes. La Tablette à charnières s'emboîte indifféremment à un bout ou à l'autre de la plaque de chauffe. Porte de Four bombée. Tablette de four à réglage ascendant automatique. Fond de Four mobile. Conduites de flamme et de fumée faciles à nettoyer. Bonne ventilation du Four. Il est fourni, avec chaque cuisinière, un Tisonnier, une Râclette et un Crochet à ronds. Se fait aussi, si on le désire, avec revêtement de foyer en briques.

No..		500	501	502	503
		6	7	8	9
Plaque de Chauffe	m/m	710 × 445	760 × 495	815 × 535	915 × 595
Hauteur	"	635	645	660	685
Longueur (en large)	"	315	370	430	470
Profondeur	"	305	355	405	455
Hauteur	"	215	230	240	255
Poids net approximatif	kgs.	80,75	92,05	108,40	139,70
Cubage approximatif	m.c.	0,200	0,225	0,285	0,340
Mot du Code	Able	Abrupt	About	Absent

CUISINIÈRE "MILTON DOVER"

Avec Coquemar sur le côté.



Cette Cuisinière possède tous les accessoires et garnitures déjà décrits à la page 2 au sujet de la Cuisinière "Milton Dover." Elle est, en outre, munie d'un coquemar à eau chaude, en fonte, qui est chauffé simplement sur le côté par le feu.

No.		504	505	506	507
Plaque de Chauffe	m/m	710 × 445	760 × 495	815 × 535	915 × 595
Hauteur	"	635	645	660	685
Longueur (en large)	"	315	370	430	470
Profondeur	du Four "	305	355	405	455
Hauteur	"	215	230	240	255
Mot du Code		Bail	Barge	Base	Bond

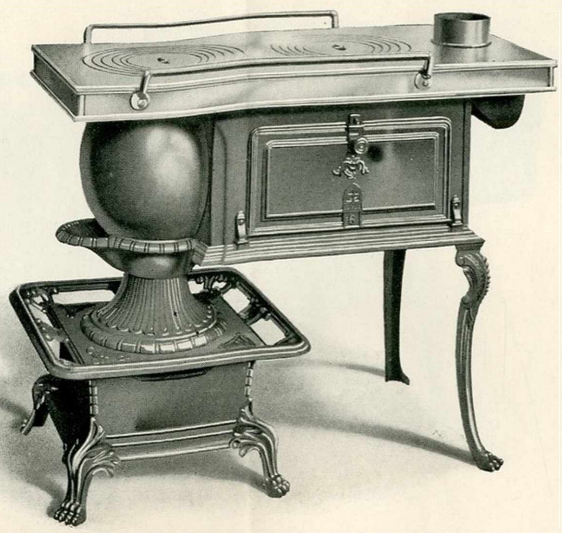
Poids net approximatif }
Cubage net approximatif }

Poids
Cubage

Ces chiffres sont les mêmes que pour la Cuisinière "Milton Dover" à four, simplement, en y ajoutant la caisse à claire-voie nécessitée par l'addition du coquemar. Voici quels sont approximativement le poids et le cubage d'une caisse à claire-voie contenant 6 coquemars et 6 Couvercles de Coquemars :
45 kgs.,35
0 m.c.,480



CUISINIÈRES FLAMANDES AVEC CENDRIER



Ces appareils possèdent un vaste Foyer qui s'accommode à volonté de charbon de bois, de houille, ou de bois. Le dessus fournit une grande surface de chauffe et est à galerie devant et derrière. Le Four, qui est de grandes dimensions, est muni de deux portes opposées permettant d'y avoir accès des deux côtés ; en outre, le cendrier qui y est annexé est à pourtour et d'une construction à la fois simple et élégante.

No.		508
Dimensions :—	Hauteur du sol à la plaque du dessus	m/m 750
	Longueur de la plaque du dessus	915
	Largeur de la plaque du dessus	420
	Longueur du Four (en large)	420
	Profondeur du Four	315
	Hauteur du Four	215
	Diamètre du Foyer	290
	Hauteur du Foyer	230
	Dimensions du Pourtour	485 × 485
	Longueur totale de la Cuisinière, y compris le Cendrier	950
Mot du Code		Cable

Poids net approximatif 88 kgs.,90
 Cubage approximatif : 0 m.c.,210 pour chaque appareil, en y comprenant les fûts et caisses à claires-voies dans lesquelles sont emballées les pièces séparés. Le cubage ci-dessus s'applique à des envois de 36 Cuisinières au moins à la fois.

CUISINIÈRES FLAMANDES



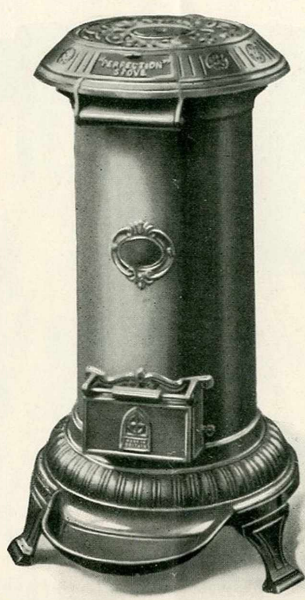
Cette Cuisinière possède un bon Four à cuire. La conduite d'échappement du Four part directement du feu pour courir en travers du sommet de celui-ci, en contact immédiat avec le dessous de la plaque du dessus, de sorte qu'elle fournit au Four les avantages supplémentaires d'une vaste surface de chauffe. Le Four possède en outre une tablette intérieure perforée et une porte à rabattement, et le cendrier, ainsi que les quatre pieds de l'appareil sont ouvragés et fort élégants.

No.		509	510	511	512	513
Longueur du corps.	m/m	510	570	610	680	720
Largeur du corps	"	300	320	340	400	430 "
Hauteur	"	230	240	250	280	290
Hauteur, pieds compris	"	530	540	560	580	590
Longueur (en large)	"	240	265	285	330	356
Profondeur	} du Four					
Hauteur	"	160	165	190	205	210
Diamètre de l'orifice	} d'échappement					
"						
Poids approximatif		30 kgs.,85	33 kgs., 55	38 kgs.,10	50 kgs.,80	51 kgs.,70
Cubage approximatif		0 m.c.,045	0 m.c.,050	0 m.c.,060	0 m.c.,090	0 m.c.,100
		pour chaque appareil.				
Mot du Code		Debit	Defense	Delta	Dent	Detail

Il n'y a que pour le modèle No. 1 que les cendriers sont emballés en fûts, dont chacun contient 100 cendriers, pesant approximativement 304 kgs.,81 et d'un cubage approximatif de 0,m.c.637. Pour les autres tailles, les cendriers sont emballés à l'intérieur du Four.



POÈLE "PERFECTION"



Poêle " Perfection " à combustion lente, à corps fait de tôle de fer revêtue de briques réfractaires ; muni d'un cendrier et monté sur pieds ; avec orifice d'échappement pouvant, à volonté, s'emmancher dans une tuyauterie verticale ou horizontale.

No.	514	515	516	517	518	519	520
Diamètre m/m	210	210	230	300	325	380	450
Hauteur, pieds non compris. m/m	410	500	560	740	850	910	1000
Hauteur, pieds compris. m/m	510	600	660	840	950	1010	1100
Diamètre de l'orifice d'échappement	90	90	90	95	110	125	130
No.	20	21	22	23	24	25	26
Poids approximatif	25kgs.,40	28kgs.,10	31kgs.,30	61kgs.,25	69kgs.,40	84kgs.,35	115kgs.,20
Cubage approximatif :—							
No.	20	21	22	23	24	25	26
	0m.c.,040	0m.c.,050	0m.c.,055	0m.c.,135	0m.c.,180	0m.c.,235	0m.c.,340
				pour chaque appareil.			
Mot de Code	Echo	Effort	Elegant	Elite	Energie	Engage	Evident

Les Cendriers et les Pieds sont emballés dans des fûts dont chacun contient, en moyenne, approximativement 80 Cendriers et 80 jeux de Pieds, pesant approximativement 304 kgs.,81 et d'un cubage approximatif de 0 m.c.,637.

Tous les poêles ci-dessus se font aussi avec ouverture de la totalité de leur diamètre pour permettre de les chauffer au bois.

POÈLE "ESKIMO"



La Grille du fond est construite de façon à permettre à l'air de circuler entre le combustible et l'enveloppe, de manière à protéger cette dernière contre l'action du feu. Le dessus décoratif est mobile et cache une ouverture de remplissage fermée par un rond à godet, que l'on peut également utiliser pour y mettre chauffer un petit ustensile de cuisine. On peut se servir indifféremment, dans ce poêle, de houille ou de charbon de bois.

No.		521	522	523
Diamètre à la base	m/m	209	240	255
Hauteur du corps seulement	„	315	395	460
Hauteur, pieds compris	„	495	570	660
Diamètre de l'orifice d'échappement	„	90	90	90
Poids approximatif		10 kgs.,90	14 kgs.,05	16 kgs.,75
Cubage approximatif		0 m.c.,015	0 m.c.,030	0 m.c.,040
		pour chaque poêle.		
Mot du Code		Facile	Figure	Force

CUISINIÈRES TRIANGULAIRES



Corps en fonte, grand Four à cuire, dessus à ronds à godets, Porte de Foyer à rabattement, Cendrier et Pieds décoratifs.

No.		524	525	526
Longueur de dessus	m/m	480	500	530
Largeur de dessus	..	390	400	430
Hauteur du Corps	..	250	260	260
Hauteur, pieds compris	..	590	600	600
Longueur (en large)	..	230	250	260
Profondeur	} du Four	350	370	390
Hauteur		155	160	165
Diamètre de l'Orifice d'échappement	..	85	85	90
Poids net approximatif		30 kgs.,80	33 kgs.,20	36 kgs.,00
Cubage approximatif		0 m.c.,070	0 m.c.,085	0 m.c.,090
			pour chaque Cuisinière.	
Mot du Code ..		Gain	Gland	Globe

. CUISINIÈRES RECTANGULAIRES .



Corps en fonte, grand Four à cuire, dessus à ronds à godets, Porte de Foyer à rabattement, Cendrier et Pieds décoratifs.

No.		527	528	529
Longueur	m/m	500	550	600
Largeur	„	400	450	450
Hauteur, pieds compris	.. „	640	660	670
Hauteur, pieds non compris	„ „	340	360	370
Longueur (en large)	„	250	290	320
Profondeur	du Four „	230	280	280
Hauteur	„	175	178	190
Diamètre de l'Orifice d'échappement	„	105	105	105
Poids net approximatif		41 kgs.,25	46 kgs.,25	50 kgs.,80
Cubage approximatif		0 m.c.,080	0 m.c.,095	0 m.c.,105
		pour chaque Cuisinière.		
Mot du Code		Habit	Hangar	Haste

FOYERS - LESSIVEUSES



Ces Foyers-Lessiveuses se composent d'un corps robuste en fonte, muni de poignées sur les côtés, d'une boîte à feu intérieure en fonte, d'une grille de fond, d'un cendrier, et d'une porte de foyer ajustée. Le dessus est formé par une série de plaques annulaires concentriques qui se prêtent au diverses grandeurs de récipients.

No. .		530
Diamètre du dessus	m/m	380
Largeur, poignées comprises	,,	400
Hauteur du corps	,,	210
Hauteur, pieds compris	,,	335
Poids net approximatif		20 kgs.,86
Cubage approximatif		0 m.c.,035
	pour chaque appareil.	
Mot du Code		Idéal

CHAUDIÈRE "DEVON"

No. 50.



Mode de paquetage des Chaudières quand l'emballage n'est pas fait en Caisnes à Claires-Voies.

Chaudière portable en fonte, à enveloppe extérieure d'une seule pièce, munie d'une Porte de Foyer à charnières, d'une solide grille mobile au fond du foyer et d'un Cendrier. L'intérieur de l'espace réservé au feu est revêtu de briques réfractaires, ou, si on le préfère, d'une coquille de foyer. Bassine robuste en fonte, à couvercle en deux parties dont chacune est munie de poignées. La Chaudière est montée sur quatre pieds démontables ajustés à boulons et écrous.

Les Chaudières d'une capacité de 30 à 100 litres sont livrées avec échappement dans la cheminée.

La Bassine et le Couvercle se font aussi galvanisés ou préparés à l'épreuve de la rouille. Nous pouvons aussi fournir une Bassine en cuivre rouge, étamée à l'intérieur.

Ces Chaudières peuvent être munies d'un robinet de vidange de 19 m/m, et aussi d'un foyer à gaz, suivant ce que l'on désire.

	Litres	30	40	50	60	70
Saillie de l'arrière à l'avant	m/m	735	785	815	840	915
Largeur, Poignées comprises	"	660	685	710	760	785
Hauteur de l'orifice au dessus du sol	m/m	640	685	705	725	760
Mot du Code, si l'emballage n'est pas en Caisnes à Claires-Voies. (Voir les détails à A, page 12).		Lampe	Lance	Lande	Large	Last
Mot du Code, si l'emballage est en Caisnes à Claires-Voies. (Voir les détails à B, page 12)		Machine	Mail	Main	Medium	Message
	Litres	85	100	120	150	200
Saillie de l'arrière à l'avant	m/m	965	1015	1065	1145	1195
Largeur, Poignées comprises	"	685	890	965	990	1065
Hauteur de l'orifice au dessus du sol	m/m	795	815	820	840	870
Mot du Code, si l'emballage n'est pas en Caisnes à Claires-Voies. (Voir les détails à A, page 12).		Latent	Legion	Lime	Local	Long
Mot du Code, si l'emballage est en Caisnes à Claires-Voies. (Voir les détails à B, page 12)		Metal	Methode	Metre	Mobile	Mode

Renseignements approximatifs pour l'expédition d'une Chaudière Portative "Devon" No. 50.

DÉTAILS A.

Dimensions totales dans le cas où l'appareil n'est pas expédié en caisse à claire-voies, mais où les Pieds et la Porte sont emballés entre l'Enveloppe et la Bassine, le couvercle étant assujéti coïncé par une planchette de bois, et la Bassine étant maintenue à l'Enveloppe par un fil de fer passé au travers des poignées de l'une et de l'autre, comme dans l'illustration de la page 11.

	Litres : 30		40		50		60	
Dimensions extrêmes du Paquetage	m/m	735 × 660 × 560	785 × 685 × 610	815 × 710 × 610	840 × 760 × 635			
Cubage		0 m.c.,270	0 m.c.,315	0 m.c.,350	0 m.c.,405			
Poids		73 kgs.,00	79 kgs.,35	95 kgs.,25	104 kgs.,75			

	Litres : 70		85		100		120	
Dimensions extrêmes du Paquetage	m/m	915 × 785 × 660	965 × 865 × 710	1015 × 890 × 735	1065 × 965 × 735			
Cubage		0 m.c.,475	0 m.c.,590	0 m.c.,665	0 m.c.,785			
Poids		117 kgs.,45	146 kgs.,05	155 kgs.,55	193 kgs.,25			

	Litres : 150		200		
Dimensions extrêmes du Paquetage	m/m	1145 × 990 × 785	1195 × 1065 × 840		
Cubage		0 m.c.,890	1 m.c.,040		
Poids	219 kgs.,05	282 kgs.,60	

Renseignements dans le cas d'un emballage en Caisse à claire-voie.

DÉTAILS B.

	Litres : 30		40		50		60	
Dimensions extrêmes de la Caisse	m/m	760 × 760 × 585	785 × 785 × 635	815 × 815 × 635	865 × 865 × 660			
Cubage		0 m.c.,340	0 m.c.,395	0 m.c.,420	0 m.c.,475			
Poids brut		117 kgs.,45	127 kgs.,00	142 kgs.,85	155 kgs.,55			
Poids net		69 kgs.,85	76 kgs.,20	92 kgs.,05	101 kgs.,60			

	Litres : 70		85		100		120	
Dimensions extrêmes de la Caisse	m/m	890 × 890 × 710	965 × 965 × 785	990 × 990 × 785	1040 × 1040 × 760			
Cubage		0 m.c.,560	0 m.c.,730	0 m.c.,770	0 m.c.,825			
Poids brut		168 kgs.,25	209 kgs.,55	215 kgs.,90	260 kgs.,35			
Poids net		114 kgs.,30	142 kgs.,85	152 kgs.,40	190 kgs.,50			

	Litres : 150		200	
Dimensions extrêmes de la Caisse	m/m	1090 × 1090 × 760	1120 × 1120 × 815	
Cubage	0 m.c.,910	1 m.c.,015
Poids brut	304 kgs.,80	368 kgs.,30
Poids net	215 kgs.,90	279 kgs.,40



